

Scacchiera

DIMENSIONI: 66 x 83 cm.

OCCORRENTE: filato per maglieria: 4 gomitoli col. bianco, 2 gom. celeste, 2 gom. giallo limone, 2 gomitoli rosa e 1 gomitolino dei colori seguenti: grigio azzurro, rosa pallido, fucsia e giallo pallido. Ferri n° 3 e uncinetto di acciaio n° 1,75.

PUNTI IMPIEGATI: maglia rasata al dritto, p.to riso e quadrati a trecce: vedere diagramma.

Bordura all'uncinetto: vedere schema e

Ricami in "falso jacquard" e a punto erba: vedere diagramma corrisp. a pag. 49.

CAMPIONE: 10 x 10 cm di maglia rasata dr. = 22 m. e 28 righi.

ESECUZIONE

Montare 146 m. in bianco e lav. a p.to riso. A 3,5 cm di altezza tot., ripartire le m. come segue: lav. *7 m. a p.to riso, 44 m. a m. ras. dr. col.

bianco, 44 m. del quadrato a trecce con il filo celeste, 44 m. a m. ras. dr. con il bianco e 7 m. a p.to riso bianco. Lav. di nuovo i 52 f. del diagramma del quadrato a trecce poi riprendere 1 v. a partire da* invertendo i colori rosa e giallo all'altezza della 4ª fila di quadrati. A 77,5 cm di altezza tot., lav. 3,5 cm a p.to riso bianco su tutta la larghezza. A 81 cm di altezza tot., chiudere morbidamente tutte le m.

RIFINITURE

Bordura: attaccare il filo azzurro sulla 18ª m. prima dell'angolo sinistro della parte alta del lavoro, fare *1 cat. vol., 1 m.b., 11 cat. vol., tirare un po' la m. dell'ultima cat. vol., togliere l'unc. dal lav. e piegare la cat. verso di sé (sul dritto del lav.)*; attaccare il filo bianco sulla 2ª m. seg., ripet.

da *a*, attaccare poi il filo rosa sulla 2ª m. seg., ripet. da *a*, poi attaccare il filo giallo sulla 2ª m. seg. e ripet. lo stesso lav.; si ottengono così 4 cat. sul dritto del lav. Riprendere la m. lasciata azzurra sull'uncinetto (raddrizzarla) e mantenendo le altre cat. verso di sé, **fare 1 m.b. sulla 2ª m. seg., 11 cat. vol., togliere l'unc. dal lav., posizionare questo nuovo arch. verso di sé e riprendere da** con ogni cat. seg. Ripet. così lo stesso lav. in modo da intrecciare le cat. saltando 12 m. o 1 f. tra ogni m.b. meno che sugli angoli, lav. 1 m.b. su ogni m. o f. in modo che il lav. non tiri. Chiudere questo g. con 1 m.bsm. sulla 1ª m.b. (per ogni col.) e tagliare i fili. **Ricamo:** ricamare i quadrati a m. ras. dr. con il bianco in "falso jacquard" e a p.to erba seguendo i diagrammi corrispondenti.

DIAGRAMMA DEL QUADRATO A TRECCE

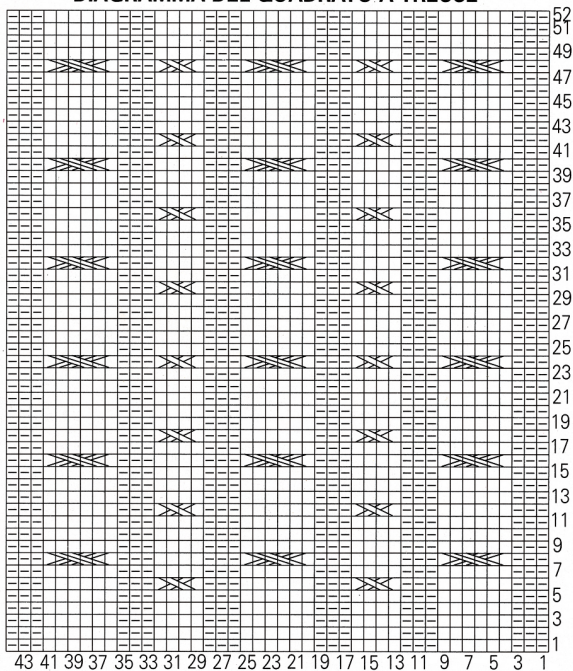
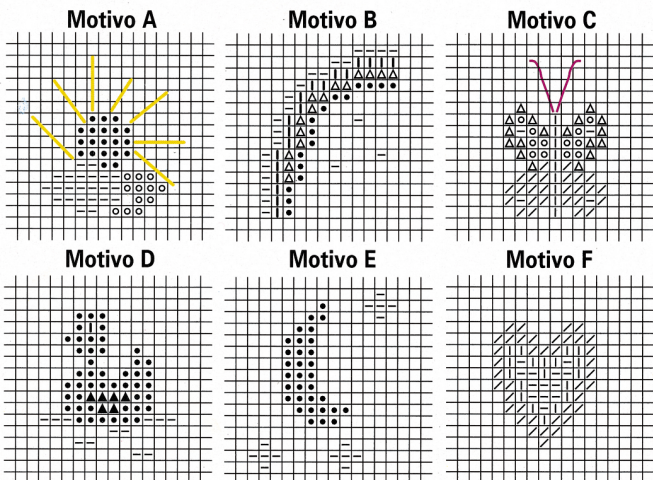


DIAGRAMMA DEI RICAMI



bordura: incrociare gli arch. di 11 m. di 4 colori differenti: vedere esecuzione

saltare 1 m. di 1 f. del lav. tra ogni m.b. meno che sugli angoli

I punti a maglia

- = 1 maglia dritto sul dritto o rovescio sul rovescio.
- = 1 maglia rovesciata sul dritto o dritto sul rovescio.
- = 6 maglie incrociate a sinistra: passare 3 maglie su un ferro ausiliario sul davanti, lavorare le 3 maglie seguenti al dritto, poi al dritto le 3 maglie sul ferro ausiliario.
- = 4 maglie incrociate a sinistra: passare 2 maglie su un ferro ausiliario sul davanti del lavoro, lavorare le 2 maglie seguenti al dritto poi lavorare al dritto le 2 maglie sul ferro ausiliario.

Legenda dei colori

ricamare a p.to "maglia" (vedere pag. 49) per formare il "falso jacquard" centrando i motivi sui quadrati a maglia rasata in bianco

- = 1 maglia rasata al dritto colore bianco
- = 1 maglia colore celeste
- = 1 maglia colore grigio azzurro
- = 1 maglia color giallo limone
- = 1 maglia color fucsia
- = 1 maglia color rosa pallido
- = 1 maglia color rosa
- = 1 maglia color giallo pallido
- = p.to erba giallo limone
- = p.to erba fucsia

DIAGRAMMA DEL PUNTO RISO

—	—	—	—	—	—	4		
—	—	—	—	—	—	3		
—	—	—	—	—	—	2*		
—	—	—	—	—	—	1*		
9	8	7	6	5	4	3	2	1

ripetere da *a*

bordura (1 g.) **chiod. 146 m**

1 cm
3,5 cm

74 cm

66 cm
3,5 cm

ricamare i quadrati a maglia ras. dr.

quadrato a freccia

montare 146 m

punto riso